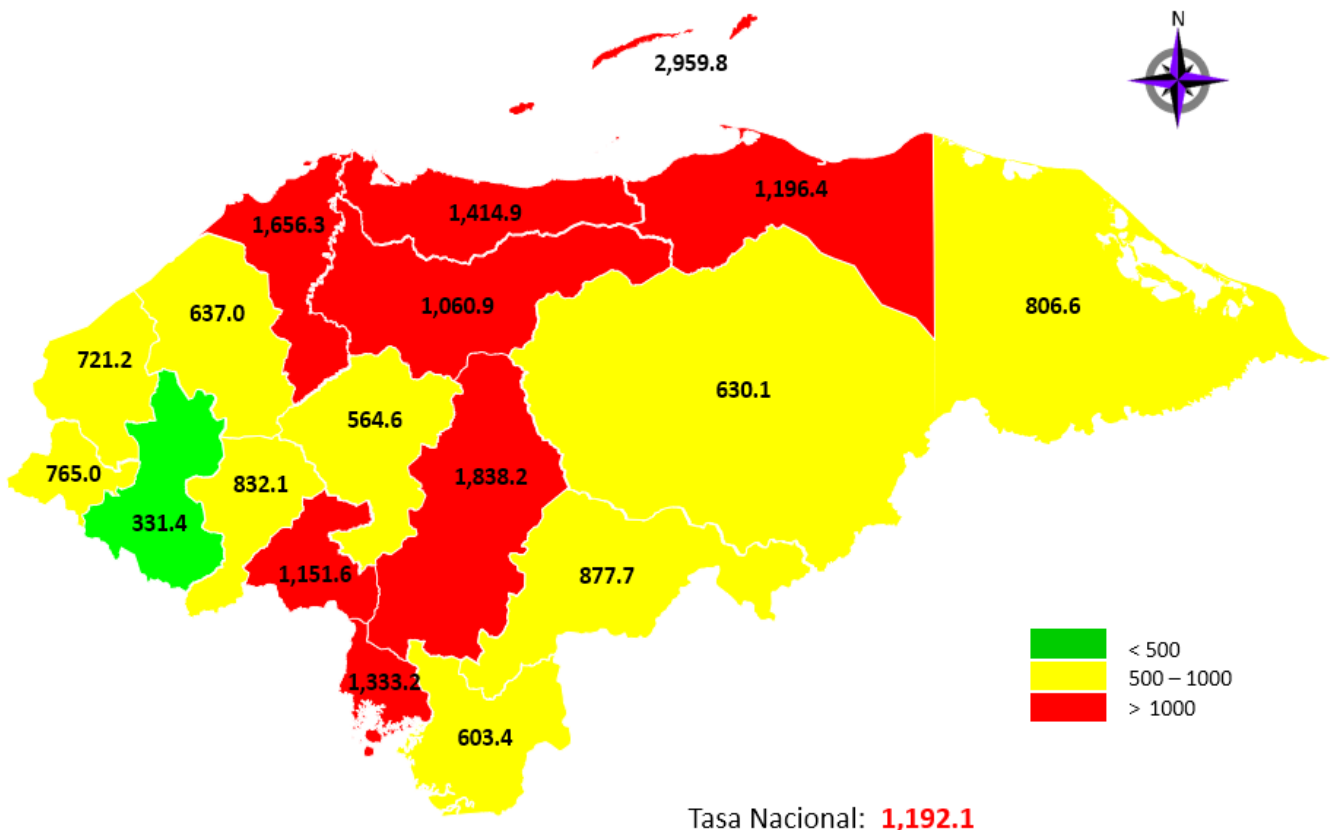


## Situación Nacional del COVID-19

MUESTRAS PROCESADAS	POSITIVOS ACUMULADOS	RECUPERADOS ACUMULADOS	FALLECIDOS ACUMULADOS
<b>280,239</b>	<b>111,707</b>	<b>49,781</b>	<b>2,950</b>

**Incidencia de Covid-19 por departamento según por 100,000 habitantes.**



## INFORME DE CASOS COVID-19 DEL 07 DE DICIEMBRE DEL 2020

**MUESTRAS  
PROCESADAS**  
**1,889**

**POSITIVOS**  
**684**

**RECUPERADOS**  
**325**

**FALLECIDOS**  
**4**

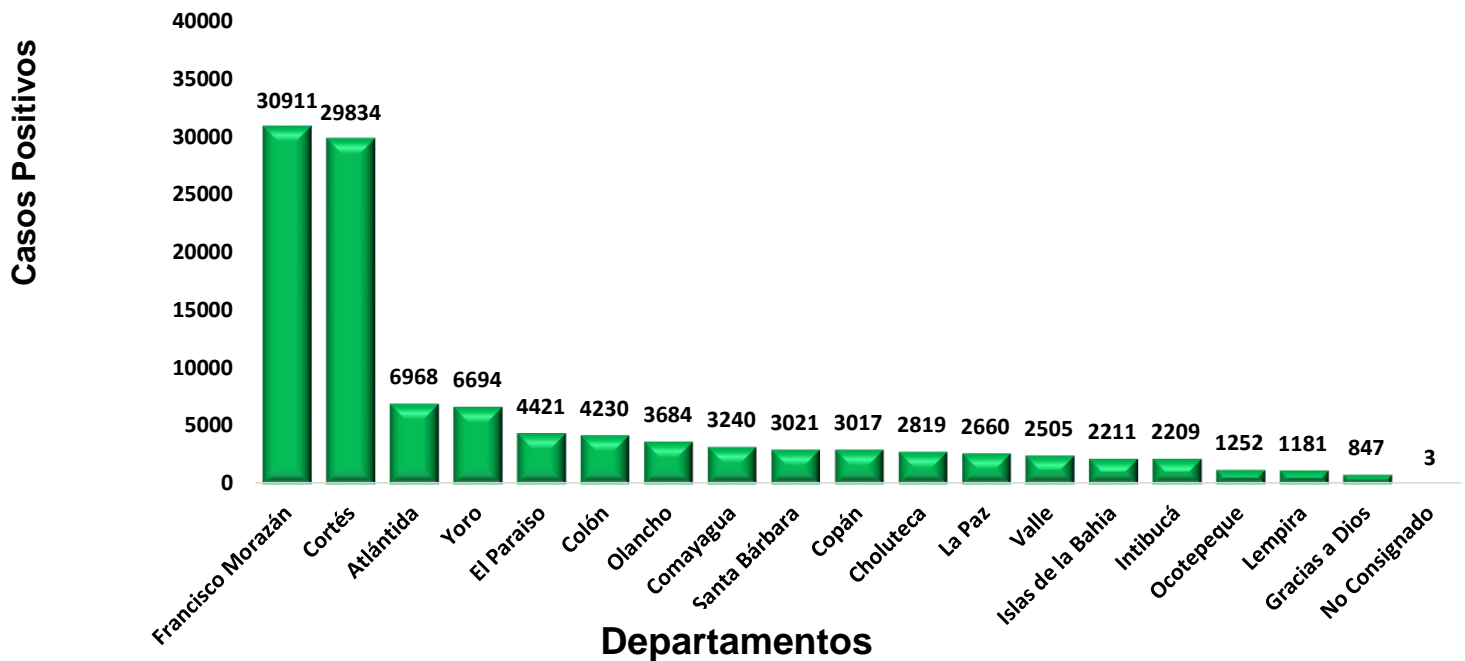
DEPARTAMENTO	POSITIVOS	RECUPERADOS	FALLECIDOS
<i>Atlántida</i>	89	0	0
<i>Choluteca</i>	0	0	0
<i>Colón</i>	100	0	0
<i>Comayagua</i>	19	0	0
<i>Copán</i>	40	51	0
<i>Cortés</i>	250	79	3
<i>El Paraíso</i>	0	0	0
<i>Francisco Morazán</i>	63	133	1
<i>Gracias a Dios</i>	10	0	0
<i>Intibucá</i>	4	0	0
<i>Isla de la Bahía</i>	0	0	0
<i>La Paz</i>	41	0	0
<i>Lempira</i>	8	0	0
<i>Ocotepeque</i>	0	0	0
<i>Olancho</i>	35	56	0
<i>Santa Bárbara</i>	22	0	0
<i>Valle</i>	0	0	0
<i>Yoro</i>	3	6	0
<b>TOTAL</b>	<b>684</b>	<b>325</b>	<b>4</b>

DEL TOTAL DE PACIENTES DIAGNOSTICADOS CON COVID-19 SE ENCUENTRA:

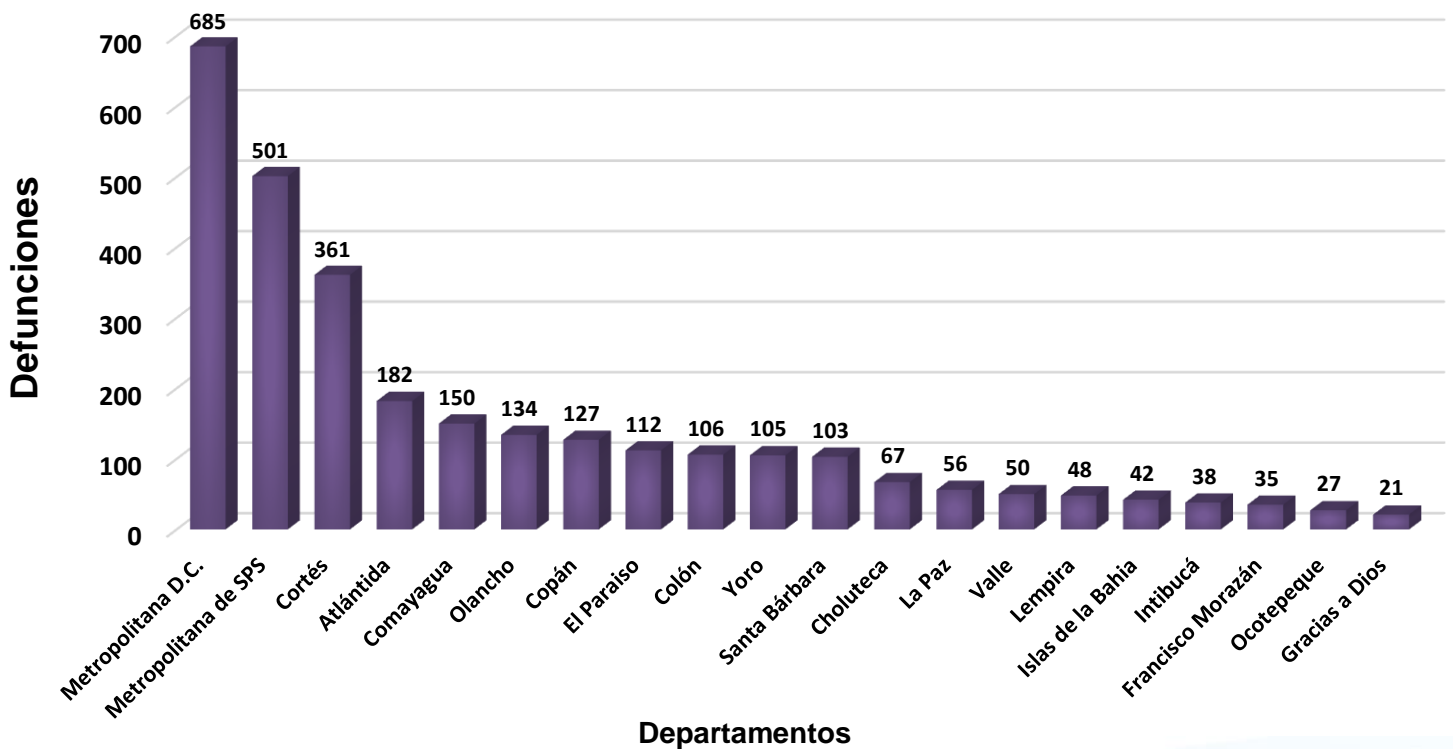
HOSPITALIZADOS	ESTABLES	CONDICIÓN GRAVE	UCI
<b>575</b>	<b>447</b>	<b>112</b>	<b>16</b>

**LETALIDAD**  
**2.64%**

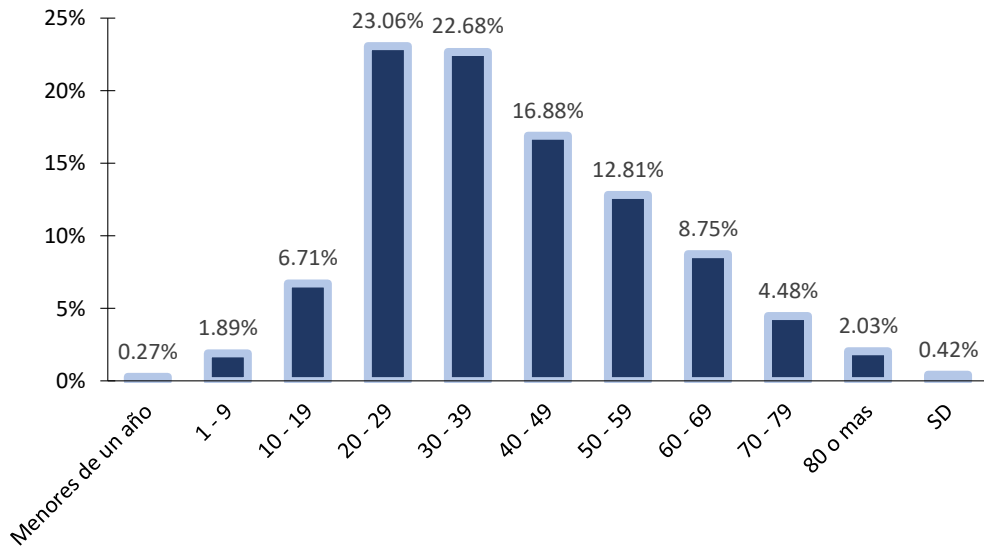
## Distribución de casos COVID-19 por Departamentos



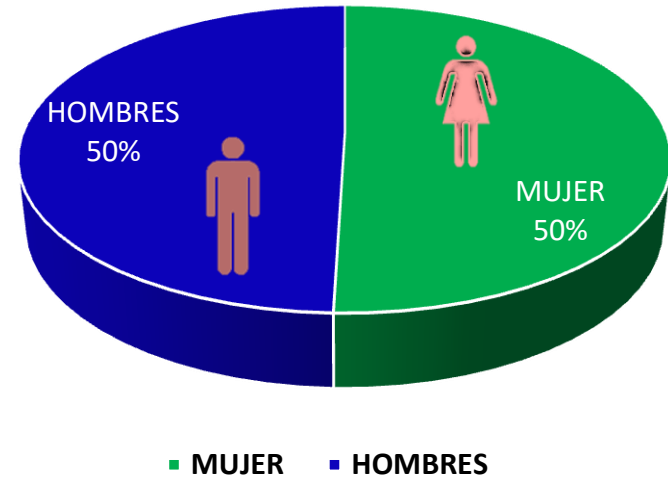
## Defunciones de COVID-19 por región sanitaria



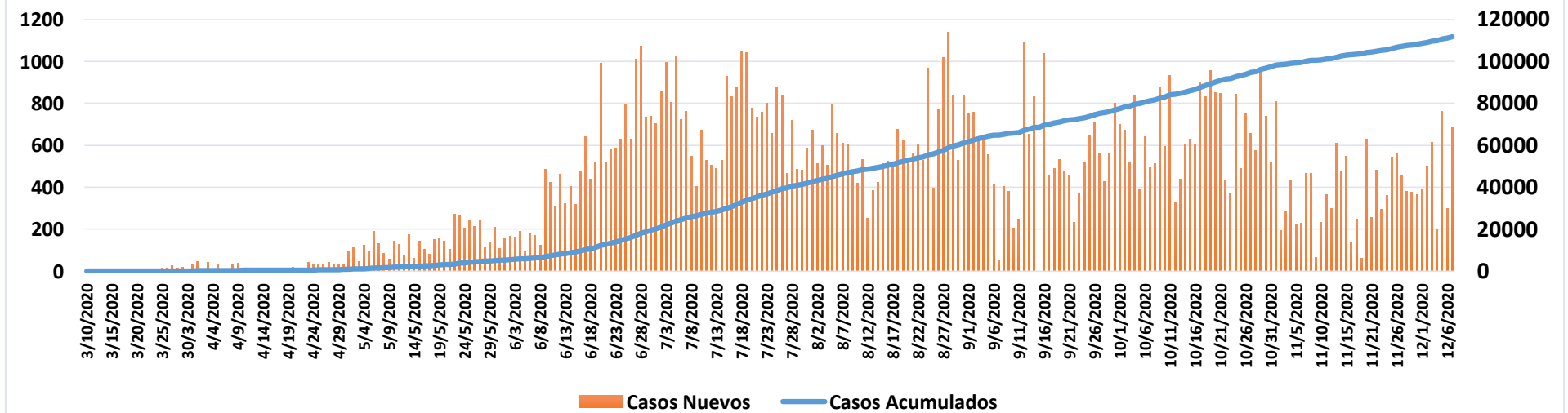
### Frecuencia de Casos Covid-19 por grupos de edad, hasta la Semana Epidemiológica 49.



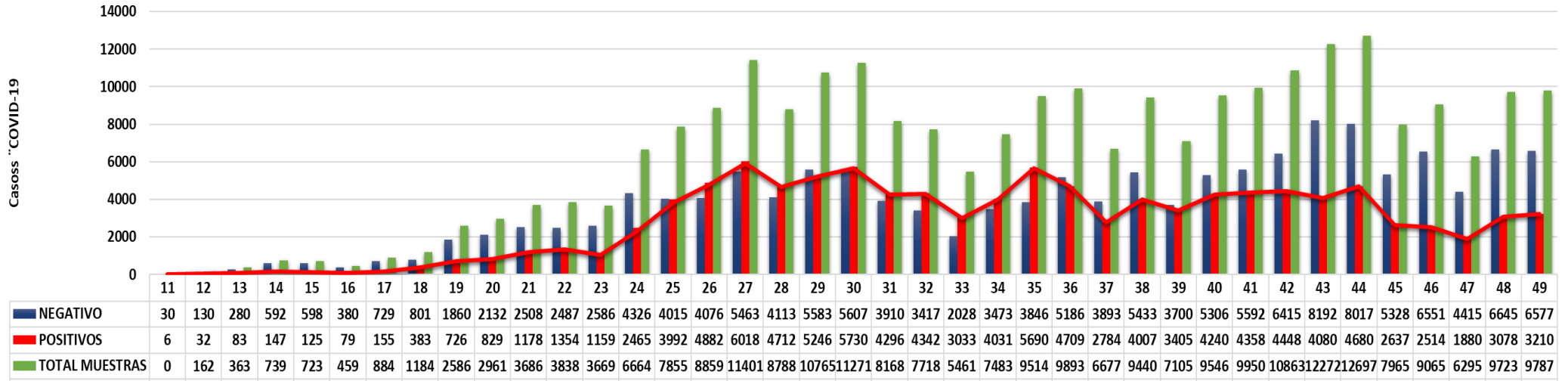
### Porcentaje de Casos Positivos COVID-19 por Sexo



### Casos Nuevos y Acumulados de COVID-19



Total de Muestras PCR Realizadas sin incluir Muestras Control por SE



Porcentaje de Positividad a Nivel Nacional

